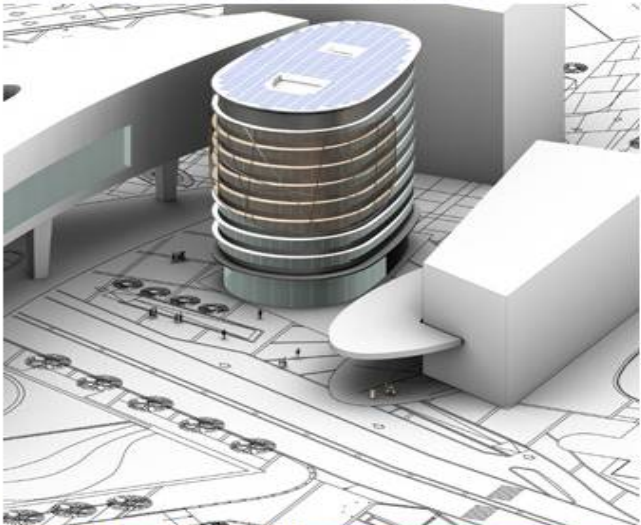


# le journal développement durable

- 21 EME
- ECONOMIE
- SOCIAL
- TECHNOLOGIE
- POLITIQUE
- INITIATIVE
- ANNONCES

## ARCHITECTURE : VERS DES TOURS DE VERRE VERTES

Alors que le secteur du bâtiment a une responsabilité croissante dans la consommation d'énergie et dans l'épuisement des ressources primaires de la planète, architectes et ingénieurs réfléchissent à la meilleure manière de limiter l'impact environnemental des nouvelles constructions. La Tour Elithis, qui doit sortir de terre en 2008 à Dijon, sera un des exemples les plus aboutis de bâtiment tertiaire à haute efficacité énergétique. En attendant que les constructions, comme certains l'imaginent, deviennent un jour intelligentes et capables de s'autoréguler ou de changer de forme au gré des usages de leurs habitants ou des aléas climatiques.



« Aujourd'hui, une des plus grandes sources de pollution du monde, c'est la construction. Les bâtiments représentent 40 % de la consommation énergétique, et leur édification requiert l'exploitation de matières premières de plus en plus rares. Et ça ne va faire que s'aggraver : il va falloir loger un milliard d'êtres humains supplémentaires dans les 20 ans qui viennent, et construire plus de logements dans les cinquante prochaines années qu'au cours des 5000 ans écoulés. Le défi est colossal

En 2008, la tour Elithis de Dijon sera, selon ses concepteurs, l'exemple le plus abouti de bâtiment à énergie positive, c'est-à-dire qu'il produira au moins autant d'énergie qu'il en consommera. © Elithis/Arto Charnantier

Recherche  Rechercher Depuis

### Abonnez-vous...

**RÉCHAUFFEMENT CLIMATIQUE**  
130 pays ont voté le rapport du GIEC. Vers une économie du développement durable ?

dossier

**DU NOUVEAU SUR LA TOILE**  
Planete présente deux journaux innovationlejournal et developpementdurablelejournal.

dossier

PUBLICITE  
**Vous**